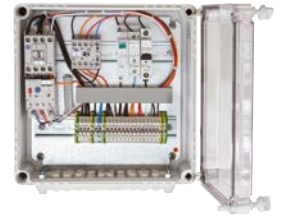


Automatikkåp NLE, DNLE

Skåpen är avsedda för direktstart av en eller två pumpar. Till- och frånslag samt larm regleras med nivåvippor. Automatikkåpen innehåller kontaktorer och elektroniska motorskyddreläer med återställning från insidan av skåpet, samt tryckknappar för manuell start. Manöverspänning 230 V 50 Hz. Potentialfria larmutgångar för hög nivå och utlöst motorskydd. Röd lampa lyser vid högnivåalarm och måste återställas med strömbrytare för manöverspänning.

Automatikkåpet för dubbelpumpar har följande funktioner: Vid normaldrift är en pump inkopplad. Vid ökat kapacitetsbehov kopplas pump 2 in för parallell drift. Pumparnas drift regleras genom en altemator i skåpet vilket innebär att drifttiden på båda pumparna blir lika. Vidare finns reservpumpsfunktion som vid ev. fel på pump 1 automatiskt kopplar in pump 2. Skåpen är i materialet Polykarbonat.



NLE-SK



DNLE-SK

Benämning	Art.nr.	Märkström	Hysteres
DNLE-SK 09	490026	Max 9A	N
NLE-SK 09	490015	Max 9A	N

Stativ för automatikkåp

Stativ i galvaniserat stål, inkl. fästen för automatikkåp. Höjd 2000 mm.

Benämning	Art.nr.	Hysteres
Stolpe för automatikkåp	490060	N



Stativ

