

Avloppspumpar

Draga, DGN, DGP, stora avloppspumpar med virvelhjul

För avloppsvatten med fasta föroreningar, även avloppsvatten som innehåller långfibrigt material. Max partikelstorlek 45–102 mm. 3x400 V.

Material: Motorhölje, pumphus och pumphjul (virvelhjul) av gjutjärn G25. Axel i rostfritt stål AISI 420. Oljefyllad motor IP68. Samtliga pumpar levereras med 10 m elkabel.

På begäran kan samtliga pumpar från motorstorlek 2.2 kW och större förses med en elektrod i oljehuset att anslutas till en akustisk och/eller en optisk signal vid eventuellt läckage i axeltätningen. Pumparna kan på begäran förses med kylmantel för torrinstallation vid sidan av befintlig brunn/tank.

Mekanisk axeltätning:

DGN är försedda med dubbla oljesmorda mekaniska axeltätningar av kiselkarbid/viton.

DGP 2 st kiselkarbid/viton 1 st kol/keramik (NBR).

Samtliga pumpar med typbeteckning DGN levereras utan fotring för montage på kopplingsfot. Fotring och kopplingsfot, se tillbehör.

Pumparna i listan nedan har horisontellt utlopp.

Benämning	Art.nr.	Strömart	Effekt	Märkström	H Max	Q Max	Ansl.	Pumpfot/ Pumpring	Vikt kg
DGN 0200/4/100HT	485835	3x400 V	1.5 kW	4.1 A	0.8 bar	1500 lit/min	100	N	75
DGN 0200/4/80HT	485833	3x400 V	1.5 kW	4.1 A	1.0 bar	1200 lit/min	80	N	69
DGN 0250/2/65HT	485818	3x400 V	1.8 kW	4.3 A	1.4 bar	1600 lit/min	65	N	52
DGN 0300/2/65HT	485819	3x400 V	2.2 kW	5.1 A	1.5 bar	960 lit/min	65	N	52
DGN 0300/2/80HT	485820	3x400 V	2.2 kW	5.1 A	1.1 bar	1200 lit/min	80	N	53
DGN 0300/4/100HT	485844	3x400 V	2.2 kW	5.8 A	1.0 bar	1800 lit/min	100	N	96
DGN 0300/4/80HT	485834	3x400 V	2.2 kW	5.8 A	1.1 bar	1400 lit/min	80	N	82
DGN 0400/2/65HT	485822	3x400 V	3.0 kW	6.7 A	1.5 bar	1700 lit/min	65	N	74
DGN 0400/2/80HT	485830	3x400 V	3.0 kW	6.7 A	1.3 bar	1200 lit/min	80	N	77
DGN 0400/4/100HT	485846	3x400 V	3.0 kW	7.3 A	0.9 bar	1900 lit/min	100	N	98
DGN 0400/4/80HT	485836	3x400 V	3.0 kW	7.3 A	1.1 bar	1800 lit/min	80	N	90
DGN 0550/2/65HT	485837	3x400 V	4.1 kW	8.7 A	2.1 bar	1320 lit/min	65	N	78
DGN 0550/2/80HT	485832	3x400 V	4.1 kW	8.7 A	1.9 bar	1500 lit/min	80	N	81
DGP 0550/4/100HT	485898	3x400 V	4.6 kW	10.1 A	0.9 bar	3000 lit/min	100	N	84
DGP 0550/4/80HT	485838	3x400 V	4.6 kW	10.1 A	1.2 bar	2600 lit/min	80	N	81
DGP 0750/4/100HT	485850	3x400 V	6.5 kW	14.9 A	1.1 bar	3300 lit/min	100	N	115
DGP 0750/4/80HT	485840	3x400 V	6.5 kW	14.9 A	1.5 bar	2700 lit/min	80	N	122
DGP 1000/4/100HT	485852	3x400 V	8.9 kW	20.0 A	1.4 bar	3600 lit/min	100	N	125
DGP 1000/4/80HT	485842	3x400 V	8.9 kW	20.0 A	1.8 bar	3000 lit/min	80	N	130
DGP 1500/4/100HT	485854	3x400 V	13.6 kW	28.2 A	1.7 bar	7000 lit/min	100	N	165



DGN



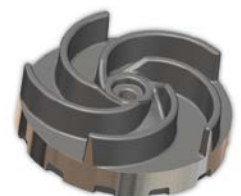
DGN



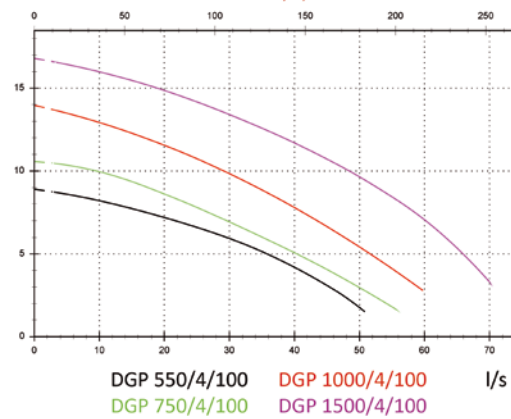
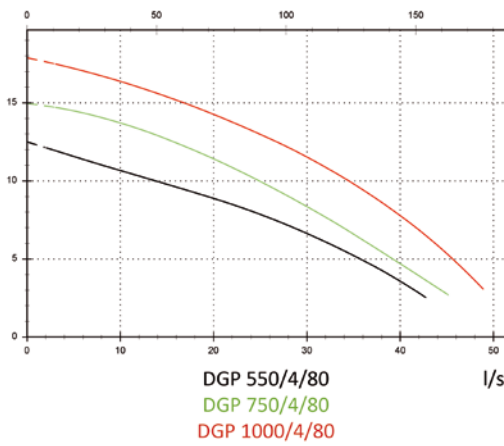
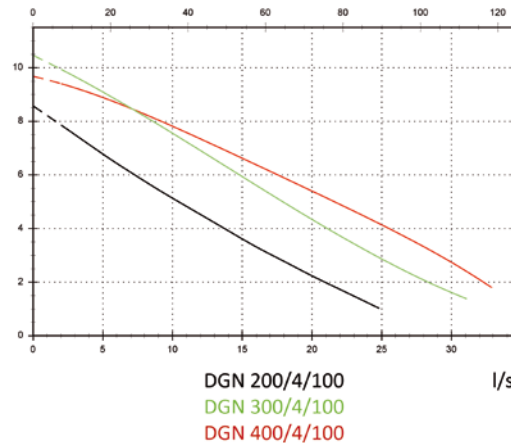
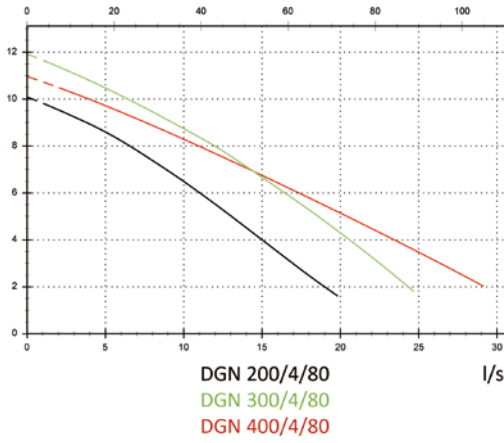
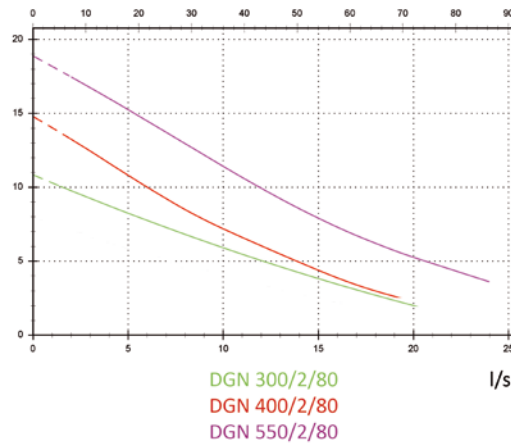
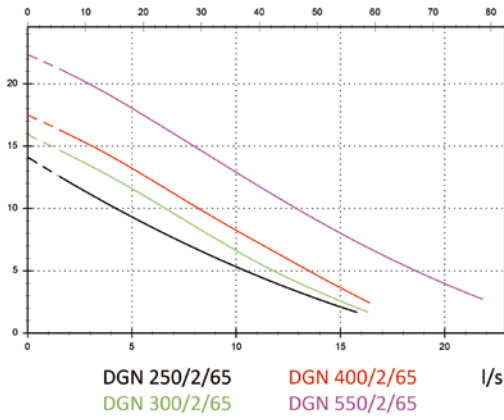
DGN



DGP



Avloppspumpar



RING OSS INNAN DU GÅR PÅ PUMPEN

Tel: 08-630 08 90 | order@robota.se | info@robota.se | www.robota.se