

Dränkbara avloppspumpar MAN avloppspump med öppet enkanalshjul

Serie MAN avloppspumpar är avsedda för applikationer som kräver hög kapacitet och verkningsgrad på pumparna. Den unika konstruktionen av pumpshjul ger blockeringsfri pumpning i kombination med låg strömförbrukning. 3x400 V.

Det öppna enkanalshjulet tillåter fri passage av pumpade främmande partiklar av väsentlig storlek. Pumpshjulet är dessutom försett med "skär" på baksidan som förhindrar främmande partiklar att komma i kontakt med den yttre axeltätningen och därmed reduceras risken för skador på tätningen väsentligt.

Pumparna är mycket användbara för pumpning av avloppsvatten med fasta föroreningar, fibrer, spillvatten och slam.

Material: Motorhölje, pumphus och pumpshjul av gjutjärn EN-GJL-250. O-ring NBR. Dubbel mekanisk axeltätning av kiselkarbid/Viton. Andra tätningkombinationer offereras på begäran. På begäran kan motor över 1.5kw förses med s.k. tätningvakt och/eller kylmantel för torr installation vid sidan av befintlig tank.

Samtliga pumpar med typbeteckningen MAN levereras utan fotring för montage på kopplingsfot. Fotring och kopplingsfot, se tillbehör.

Samtliga pumpar kan dessutom levereras i explosionssäkert (EX) utförande. Begär offert.

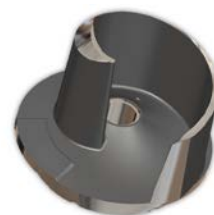
Benämning	Art.nr.	Strömart	Effekt	Märkström	H Max	Q Max	Ansl.	Fritt genomlopp	Pumpfot/Pumpring
MAN 200/4/100HT	485881	3x400 V	1.5 kW	4.1 A	9.0 bar	2800 lit/min	100	80 mm	N
MAN 200/4/80HT	485874	3x400 V	1.5 kW	4.1 A	1.0 bar	1920 lit/min	80	80 mm	N
MAN 250/2/65HT	485862	3x400 V	1.8 kW	4.3 A	1.8 bar	1080 lit/min	65	40 mm	N
MAN 300/2/65HT	485863	3x400 V	2.2 kW	5.1 A	2.1 bar	1260 lit/min	65	40 mm	N
MAN 300/2/80HT	485864	3x400 V	2.2 kW	5.1 A	2.1 bar	1260 lit/min	80	40 mm	N
MAN 300/4/100HT	485885	3x400 V	2.2 kW	5.8 A	1.3 bar	2280 lit/min	100	80 mm	N
MAN 300/4/80HT	485883	3x400 V	2.2 kW	5.8 A	1.3 bar	2400 lit/min	80	80 mm	N
MAN 400/2/100HT	485868	3x400 V	3.0 kW	6.7 A	2.0 bar	1560 lit/min	100	50 mm	N
MAN 400/2/80HT	485866	3x400 V	3.0 kW	6.7 A	2.0 bar	1320 lit/min	80	40 mm	N
MAN 400/4/100HT	485889	3x400 V	3.0 kW	7.3 A	1.4 bar	2400 lit/min	100	80 mm	N
MAN 400/4/80HT	485887	3x400 V	3.0 kW	7.3 A	1.6 bar	2640 lit/min	80	80 mm	N
MAN 550/2/100HT	485872	3x400 V	4.1 kW	8.7 A	2.4 bar	2160 lit/min	100	50 mm	N
MAN 550/2/80HT	485855	3x400 V	4.1 kW	8.7 A	3.0 bar	1800 lit/min	80	45 mm	N



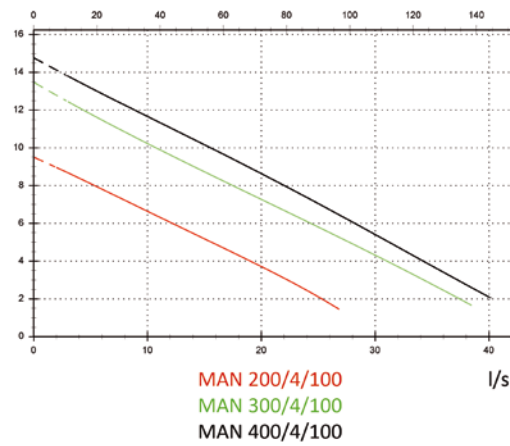
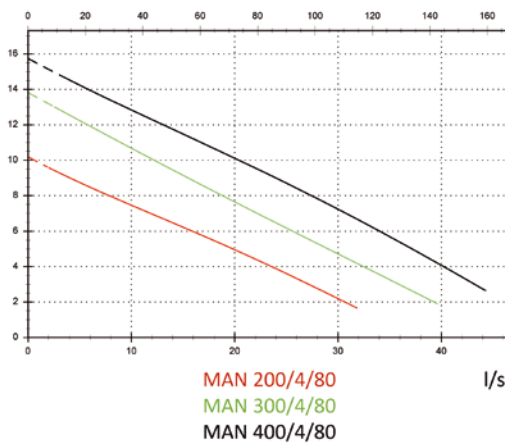
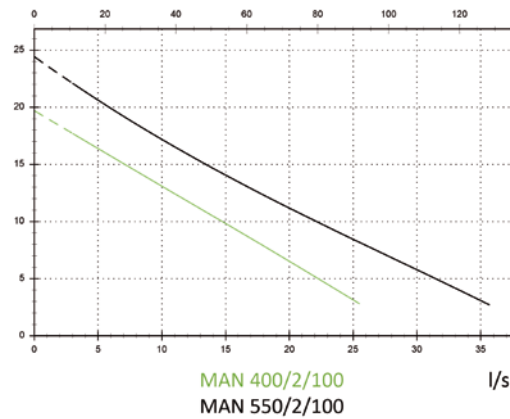
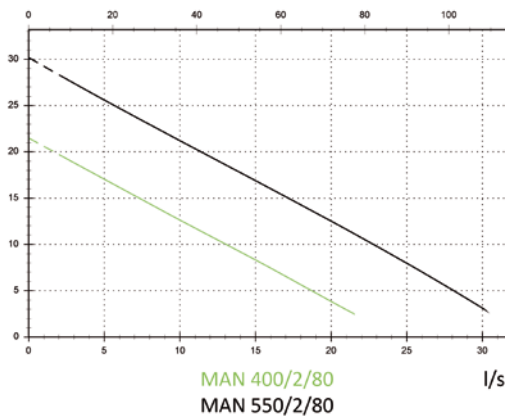
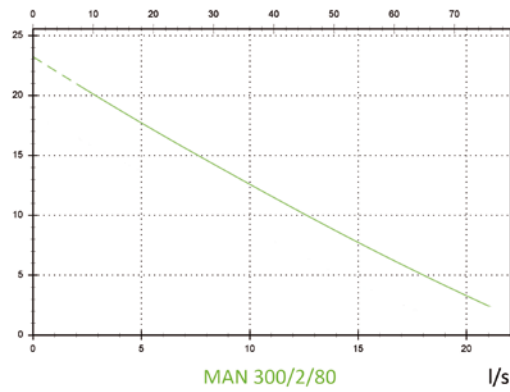
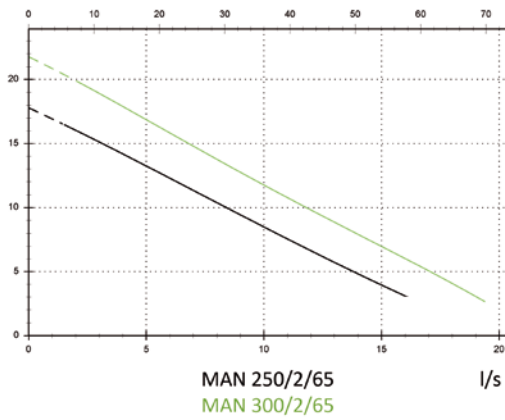
MAN



MAN



Avloppspumpar



RING OSS INNAN DU GÅR PÅ PUMPEN

Tel: 08-630 08 90 | order@robota.se | info@robota.se | www.robota.se